

ARABCO PORTI ESTERNE										
ID Elemento	PE01	PE02	PE03	PE04	PE05	PE06	PE07	9		
Quantità	98÷214	98÷214	156÷214	301÷375	270÷334	98÷114	98÷114			
Dim. serramento L x H	2,39 2,39	2,39 2,39	3,38 3,38	8,25 8,25	2,10 2,10	2,10 2,10	2,10 2,10	31,40 m²		
Superficie serramento	5,58	5,58	11,56	6,80	4,41	4,41	4,41			
Dim. luce libera L x H	90÷240	90÷210	150÷210	180÷210	180÷240	90÷210	90÷210			
Planta										
Prospetto										
Resistenza al Fuoco - EI	n/g	n/g	n/g	n/g	n/g	n/g	n/g			
Isolamento acustico - Rw	n/g	n/g	n/g	n/g	n/g	n/g	n/g			
Uscita di Emergenza	Si	Si	No	Si	Si	Si	Si			
Tenda esterna	No	No	No	No	No	No	No			
Note				Solo su finestra	Solo su finestra		No			

ARABCO FINESTRE INTERNE					
ID Elemento	F101	F102	F103		
Quantità	2	4	1	7	
Dim. L x H (cm)	90x90	180x90	110x110		
Superficie (mq)	0,81	1,44	1,21	8,59 m²	
Altezza bancale interno (cm)	100	100	100		
<div> <div>Pianta</div> <div> </div> </div>					
Prospetto					
Resistenza al Fuoco EI	n/d	n/d	n/d		
Isolamento acustico (Rw)	n/d	n/d	n/d		

CARATTERISTICHE DEI SERRAMENTI ESTERNI

NOTE GENERALI SUGLI INFISSI - PRESCRIZIONI PER I PRINCIPALI ELEMENTI DI FINITURA

Finestre e porte esterne - serramenti in alluminio a taglio termico con vetrocamera
Vetrocamera con vetro stratificato e gas argon Ugnis1 0 W/mqK
Tenuta all'infiltrazione Uf1: 300W/mqK
Prestazioni totali Uw1: 130W/mqK
Permeabilità all'aria UNI EN: 12697 e UNI EN 1026: CLASSE 3
Tenuta all'acqua UNI EN 12208 e UNI EN 1027: CLASSE g6A
Resistenza al vento UNI EN 12110 e UNI EN 12211: CLASSE C5
Potere fonoassorbente UNI EN ISO 707-1: Rwe44dB
Resistenza all'effrazione UNI EN 1627 MK3
Resistenza all'impatto EN 13040: 3
Durabilità nel tempo EN 12400: 2
Dimensionamento strutturale a sensi NTC2018 e Cir. 2019
Fattore solare g=0,35
Vetri stratificati di sicurezza UNI T997: CLASSE 2B1 per altezze <=100cm da piano di calpestio

Finiture finestre esterne
Telaio, fermavetro e profili arrotondati, ferramenta e maniglie in acciaio satinato
Colore: testa di moro, secondo le indicazioni della Direzione Lavori

Finiture porte esterne
 Requisiti aggiuntivi: cerniere a scomparsa e serratura tipo yale.
 Colore: testa di moro, da concordare con la Direzione Lavori.

Ferramenta
Maniglie in acciaio satinato e serratura.
Colore e finitura in acciaio satinato, da concordare con la Direzione Lavori.

CARATTERISTICHE DEI SERRAMENTI INTERNI

Porte interne in legno

Porte in legno tamburato, telaio in legno privo di modanature
Finitura laccata, colore bianco RAL 9010, da concordare con la DL
Ferramenta e maniglia in acciaio satinato

Porte interne REI
Colore bianco RAL 9010, da concordare con la Direzione Lavori.

Porte vetrate interne in alluminio

Pareti in vetro trasparente e porte a vetro battenti a filo con maniglia leva in acciaio satinato
Profili perimetrali in alluminio verniciato bianco RAL 9010.

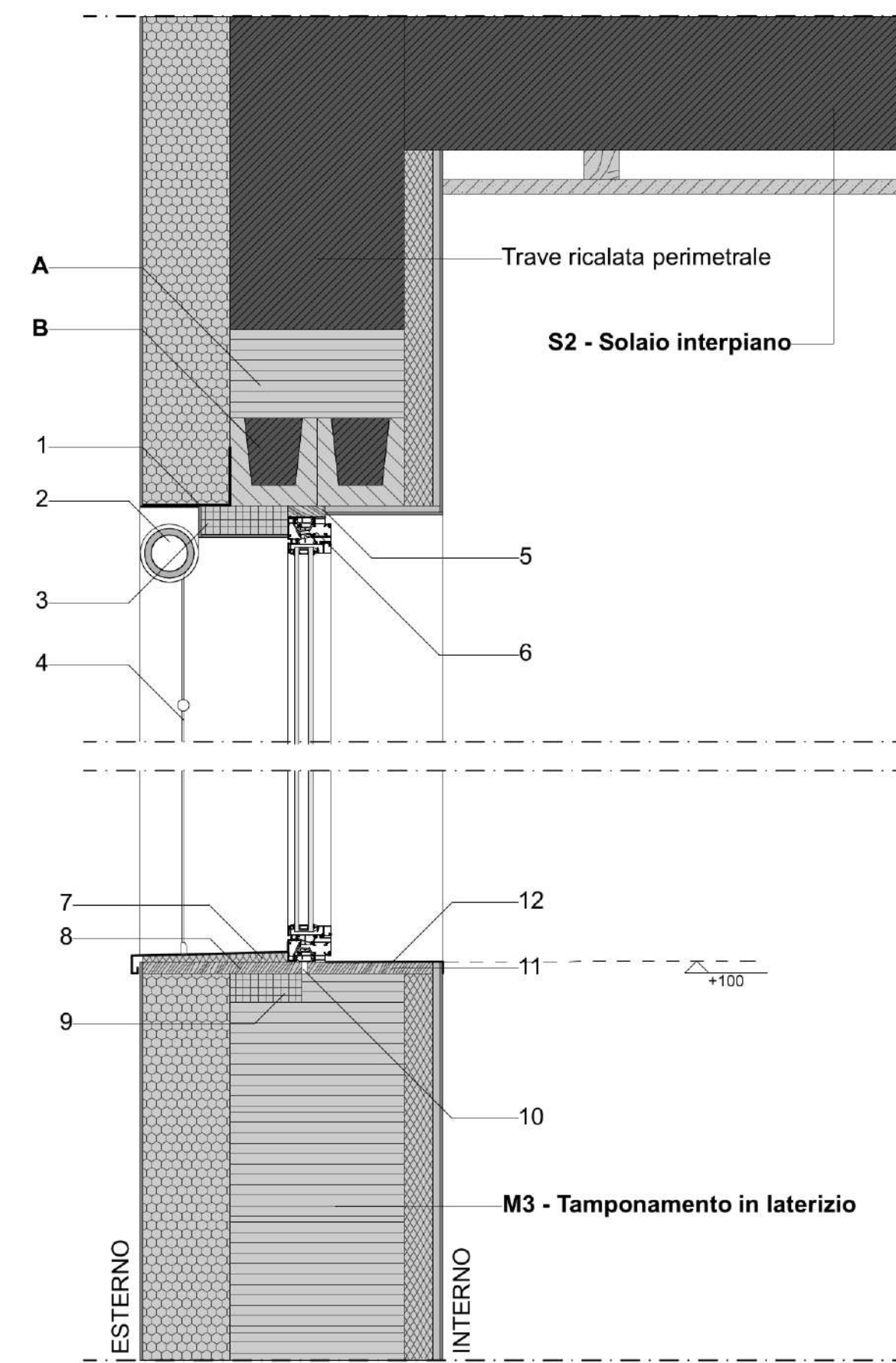
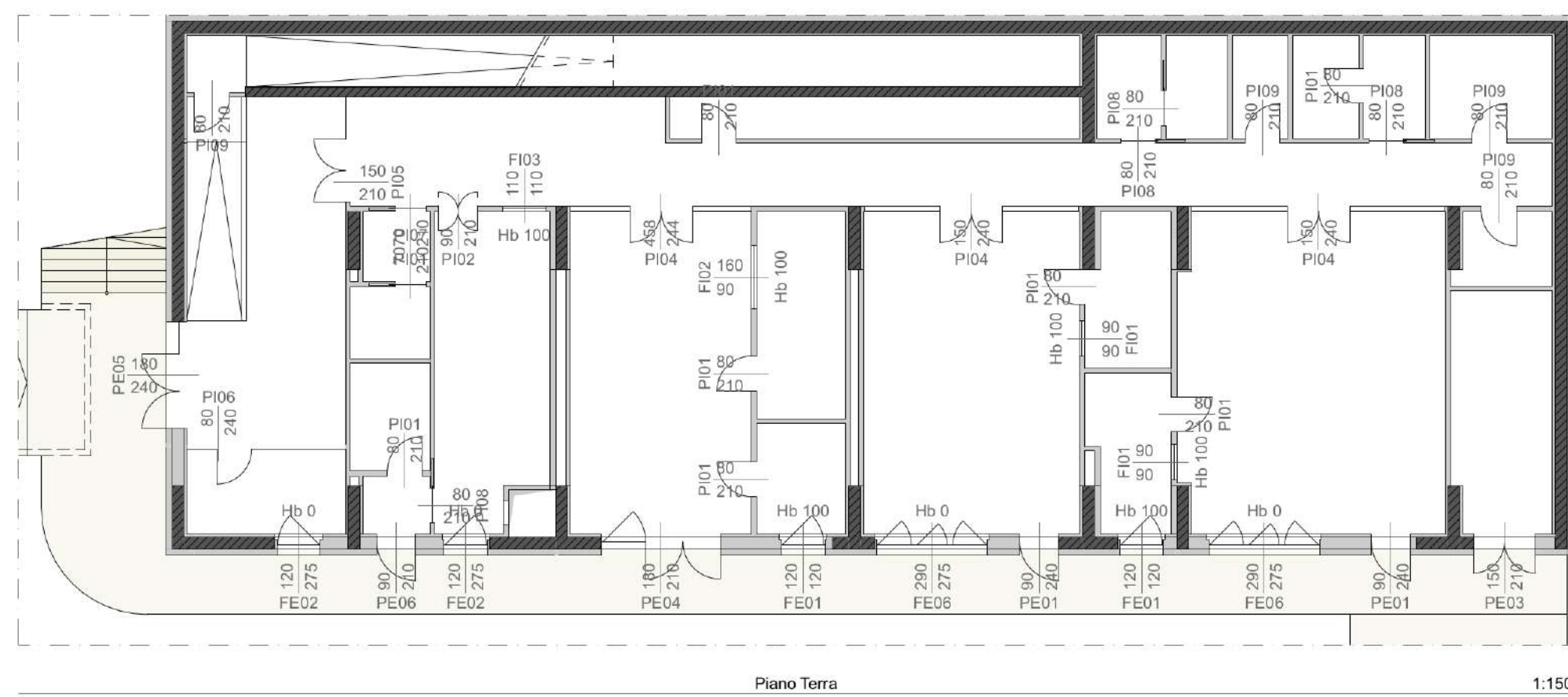
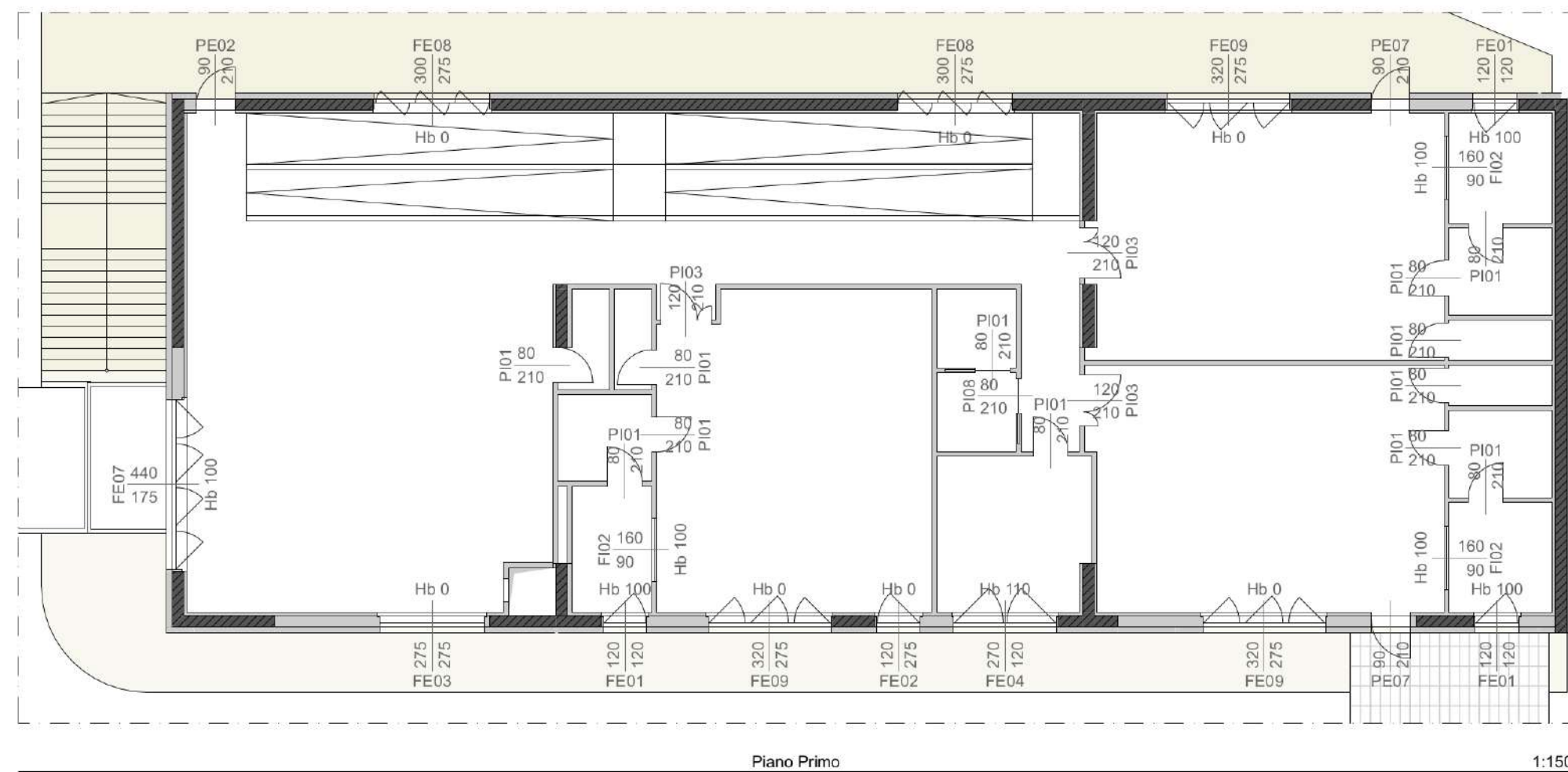
Finestre interne fissa

Vetrature
Vetri stratificati di sicurezza UNI 7697:CLASSE 2B2.1B1 per altezze ≤ 100 cm dal piano di calpestio

Tutte le quote planimetriche e altimetriche devono essere verificate in cantiere a cura della ditta esecutrice
Le dimensioni indicate nell'abaco infissi sono riferite alle bucatore misurate da pavimento a soffitto e al netto del control telaio. Le dimensioni relative alle porte sono riferite alla luce libera.

Per maggiori dettagli si rimanda alla voci di capitolato apposite.

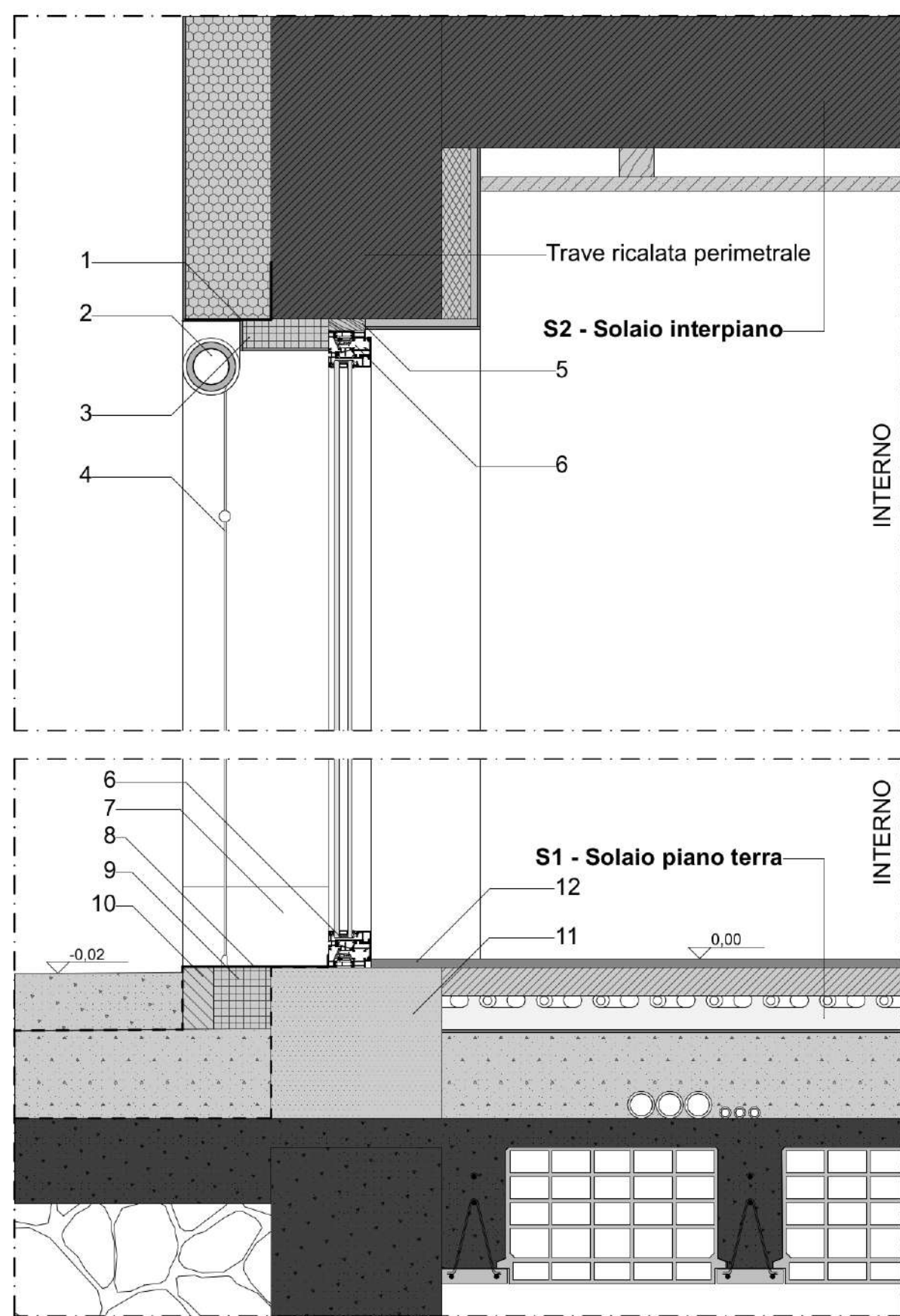
Per particolari esigenze (costruttive o di migliore coerenza tra diversi interventi sulle strutture, sulle finiture o sugli impianti) riscontrabili solo in sede esecutiva, su indicazione della Direzione Lavori possono essere definite lievi variazioni di dimensioni, configurazione o versi di apertura degli infissi, purché nel rispetto dei requisiti prestazionali e delle caratteristiche di finitura indicate.



FINESTRA

SEZIONE VERTICALE

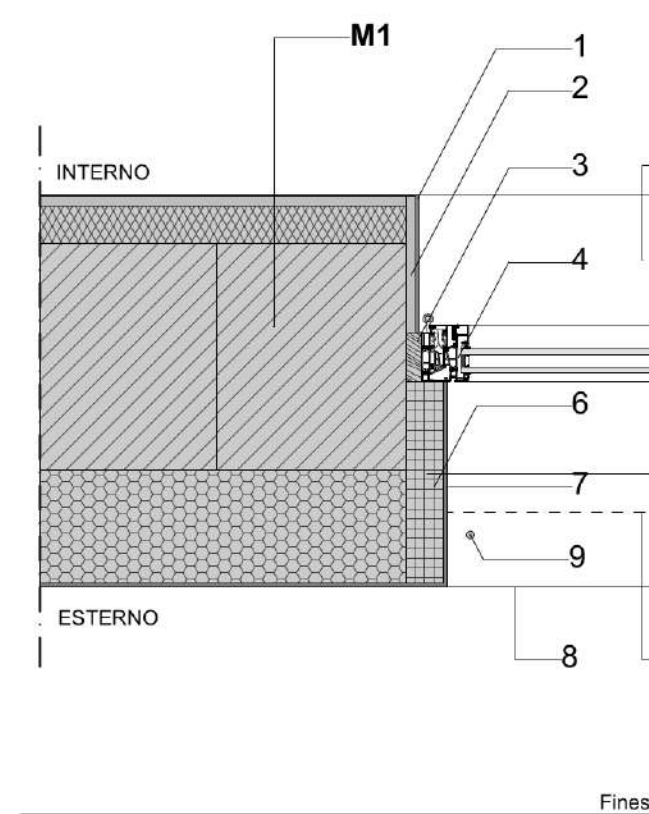
- A - Tamponamento in laterizio
- B - Architrave in c.a.p.
- 1 - Staffa a L in acciaio a supporto della tenda, s
- 2 - Tenda a rullo esterna
- 3 - Pannello isolante in resina fenolica, sp 5 cm
- 4 - Tenda a rullo esterna; cavo guida
- 5 - Controtelaio in legno, sp 2 cm
- 6 - Serramento in alluminio
- 7 - Davanzale esterno isolato in alluminio preven
- 8 - Tavola di legno sp 2 cm (esterno)
- 9 - Pannello isolante in resina fenolica , sp 5 cm
- 10 - Intercapedine d'aria, sp 1cm
- 11 - Tavola di legno sp 2 cm (interno)
- 12 - Bancale interno in alluminio prem verniciato



PORTAFINESTRA

SEZIONE VERTICALE

- 1 - Staffa a L in acciaio a supporto della tenda, sez. 10x15 cm
- 2 - Tenda a rullo esterno (solo se apertura porta verso interno)
- 3 - Tenda in pannello isolante in resina fenolica, sp 5 cm
- 4 - Tenda a rullo esterno: cavo guida
- 5 - Controtelaio in legno, sp 2 cm
- 6 - Serramento in alluminio
- 7 - Risvolto nell'imbottito del cordolo prefabbricato in cls, sez 21x6 cm
- 8 - Soglia esterna in alluminio preverniciato
- 9 - Zoccolatura in pannelli di XPS, h 60 cm, sp 10+5 cm
- 10 - Cordolo prefabbricato in calcestruzzo tagliato sotto la soglia
- 11 - Blocchi in calcestruzzo aerato autoclavato idrofobo, sp 30 cm
- 12 - Pavimento interno



FINESTRA

SEZIONE ORIZZONTALE

- 1 - Finitura interna
- 2 - Pannello in cartongesso ap 1,25 cm
- 3 - Controtelaio in legno sp 2 cm
- 4 - Serramento in alluminio
- 5 - Bancale interno in alluminio preverniciato
- 6 - Pannello isolante in resina fenolica, sp 5 cm
- 7 - Finitura esterna
- 8 - Davanzale esterno in alluminio preverniciato
- 9 - Ancoraggio cavo guida tenda a rullo esterna
- 10 - Proiezione del cassonetto della tenda a rullo esterna